

В расчетной части дипломного проекта студент должен оформить помощью среды MS Project начальные условия (плановые сроки и режим работы) по выполнению проекта разработки и тестирования нового программного обеспечения для заказчика в соответствии с исходными данными.

Выполнить планирование последовательности и продолжительности работ в среде MS Project.

Заполнить исходные данные для планирования работ дипломного проектирования по времени.

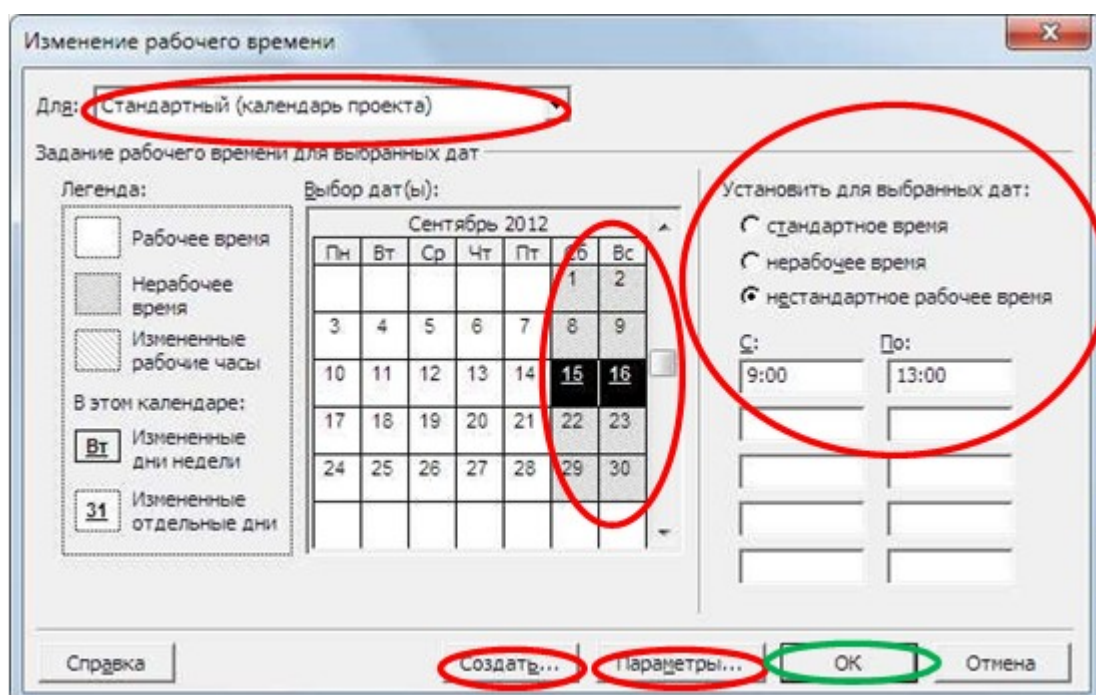


Рис. 1 – Вид диалогового окна Изменение рабочего времени

В MS Project используются три типа календарей рабочего времени, которые определяют рабочие и нерабочие дни, а также рабочее время в рабочие дни:

1) Standard (Стандартный). Устанавливается по умолчанию; предполагает пять рабочих дней в неделю (40 рабочих часов в неделю), рабочее время с 08.00 до 17.00, перерыв с 12.00 до 13.00.

2) 24 Hours (24 часа). Круглосуточная работа – с 00.00 до 24.00, без перерывов.

3) Night Shift (Ночная смена). Рабочие дни: с вечера понедельника по утро субботы; рабочее время: с 23.00 до 08.00 следующего дня, с часовым перерывом.

Можно выбрать любой календарь, создать новый или отредактировать имеющийся (задать праздничные и сокращенные дни, изменить рабочее время и т.д.).

Задать наименование и последовательность работ без учета их параллельного выполнения в соответствии с данными полученными в ходе дипломного проектирования. Предоставление данных допустимо в виде таблицы.

Провести анализ задач, этапов, работ. Оценить максимально возможное время хозяйственного цикла (срок реализации проекта, при условии последовательного выполнения задач) путем суммирования продолжительности всех работ по заданному варианту. Обозначить предложения по возможности параллельного выполнения отдельных работ.

С помощью диаграммы Ганта осуществить планирование последовательности и продолжительности работ. Предоставить печатную форму диаграммы.

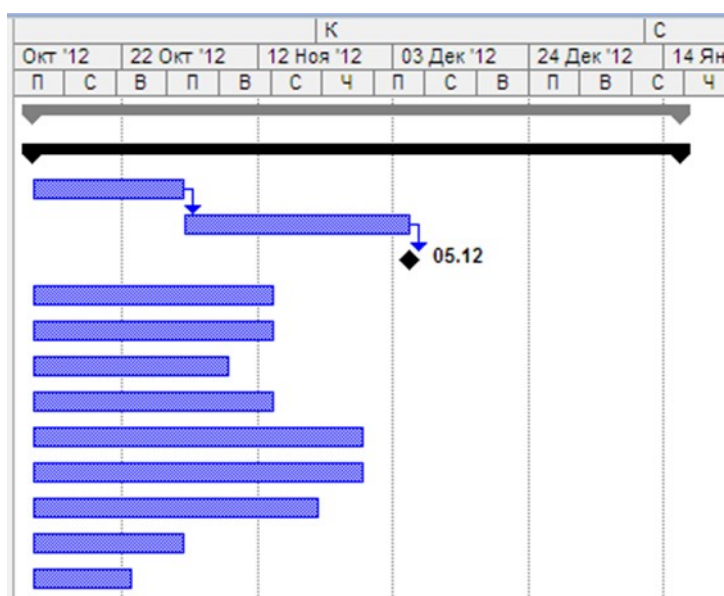


Рис. 2– Общий вид диаграммы Ганта.

Создать суммарную задачу проекта, установить вехи. Чтобы учесть взаимосвязи задач в плане проекта, необходимо установить связи между задачами, указать, как время начала или окончания одной задачи влияет на время начала или окончания другой задачи на основе идентификации и документирования логических взаимосвязей между плановыми операциями.

Внести сведения о задачах и установить сроки выполнения задач. Дать ограничения по срокам, установить крайний срок. Охарактеризовать повторяющиеся задачи.

Например: Занесение готовых данных в отчет.

Указать используемые при дипломном проектировании ресурсы – исполнителей (участников) проекта, а также оборудование, здания и сооружения и материалы, необходимые для выполнения задач. Выполнить назначение ресурсов.

*Назначения – процесс установления соответствия («увязывания») конкретной задачи и ресурсов, выделенных для ее выполнения.

Назначение ресурсов предполагает:

- Определение конкретных лиц (участников проекта), ответственных за выполнение задачи, суммарных задач, этапа, вехи или всего проекта в целом.
- Контроль объема работ, произведенных участниками проекта или оборудованием, назначенными на задачу, а также контроль объема материалов, использованных для выполнения задачи.
- Составление расписания выполнения задач.
- Перераспределение ресурсов для оптимизации загрузки персонала и оборудования.
- Проведение расчетов времени и стоимости использованных ресурсов для выполнения задач, суммарных задач, этапов, вех или всего проекта в целом.

Трудозатраты (work) (трудоемкость) для задач – объем работ (в единицах рабочего времени) необходимый ресурсу (исполнителю, участнику) для выполнения задачи.

Получить итоговую стоимость дипломного проекта автоматизированным способом с помощью программного обеспечения MS Project.

Итогом выполнения расчетной части дипломного проекта является проектный треугольник – связанные между собой а) содержание проекта, б) время и в) стоимость, которые определяют рамки проекта и отдельных его частей, формируя тройное ограничение, влияющее на качество организации и исполнения работ. Изменение значения одного из этих параметров вызывает

изменение значений одного или двух других. Проекты с высоким качеством организации дают требуемый продукт, соответствующий содержанию проекта, вовремя и в пределах установленного бюджета.